

海外

小目

大材

人気

インド黒



<名称>

インド黒・YKD

<分類>

火成岩／花崗岩／黒系小目御影石

<成分>

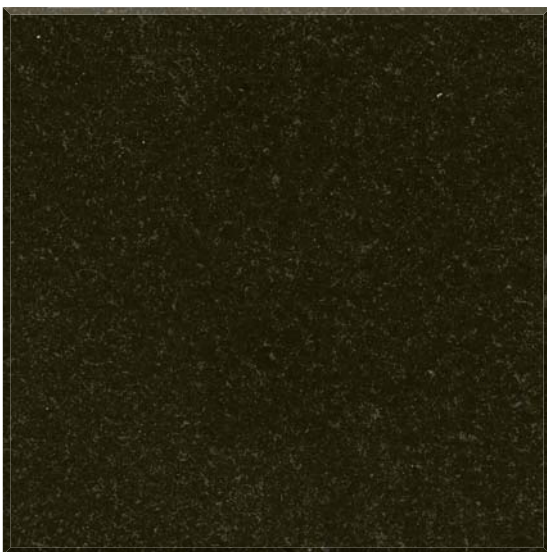
- ・黒い部分→黒雲母・角閃石・磁鉄鋼
- ・透明部分→石英
- ・白い部分→斜長石
- ・グレー部分→カリ長石

<産地>

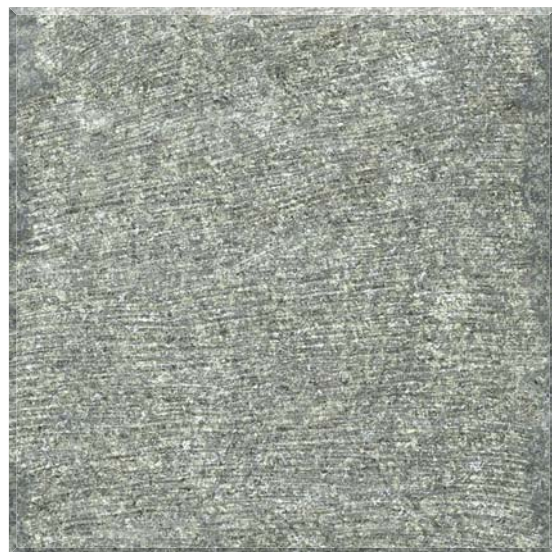
インド

<特徴>

- * インド黒御影石の中の代表的な石種で、安定した人気がある。
- * 原石ブロックが大きい為、大材が可能。
- * 石質が安定しており、インド材の中では価格も手頃である。



本磨き



引き肌

※ 実際の石材と、ここに掲載されている写真の石目・色味とは異なる場合がございます。